



READINESS OF SLOVENIAN  
**E-INVOICING**  
**ROSE**



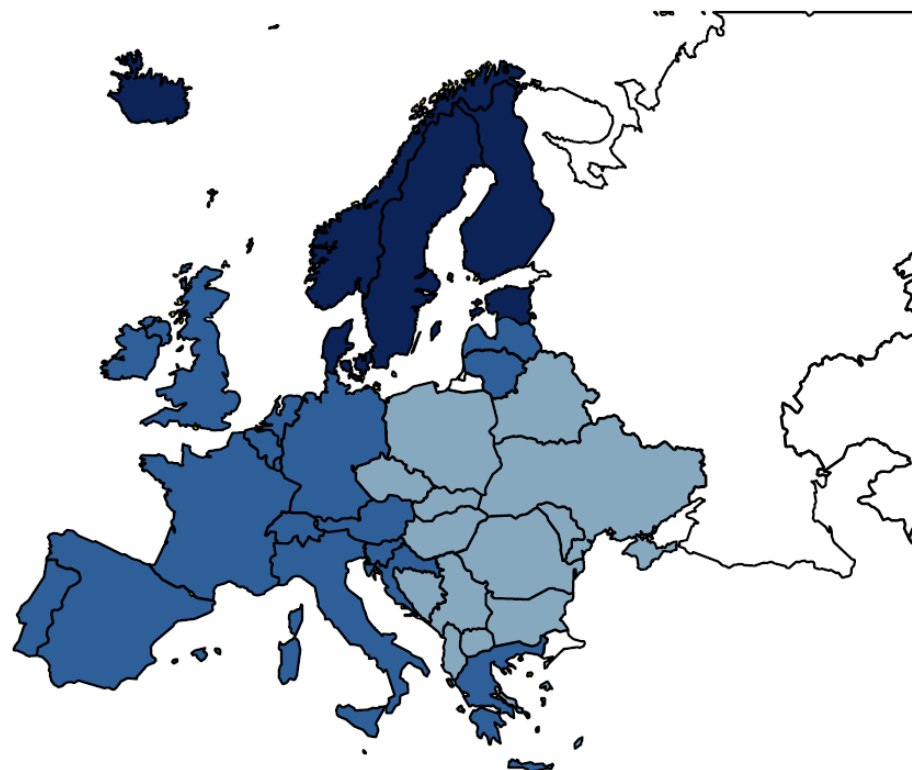
Co-financed by the European Union  
Connecting Europe Facility

# Kako prejemati račun v EU standardu?

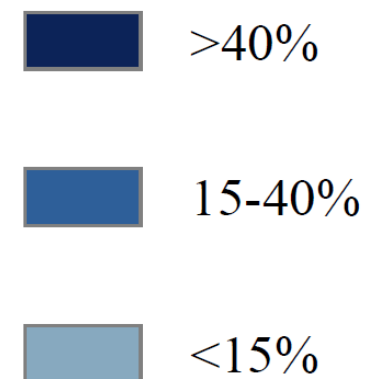
dr. Rok Bojanc, ZZI d.o.o.

# Uvedba eRačunov v Sloveniji

## B2B/B2G/G2B

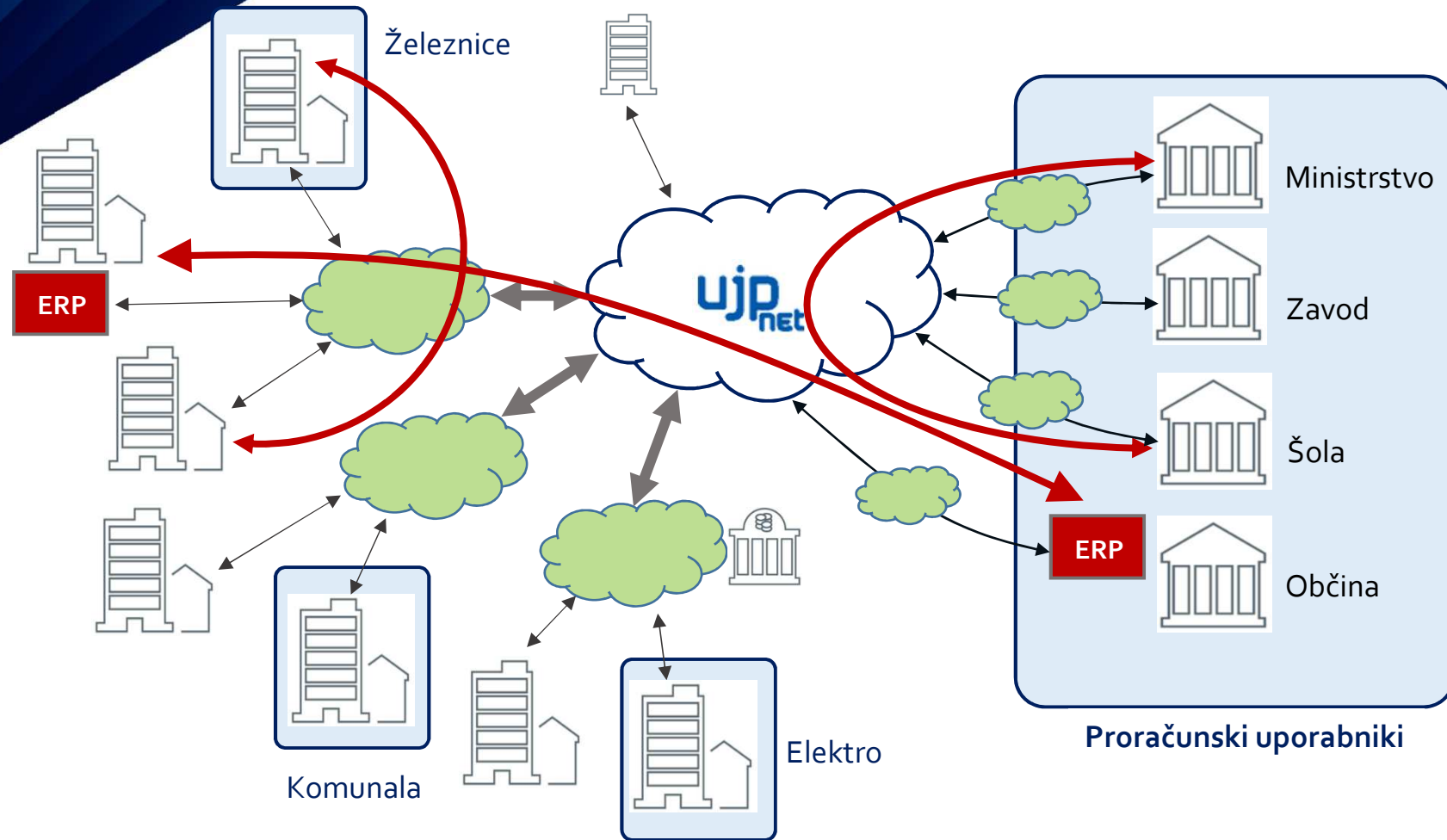


### Expected market penetration in 2017



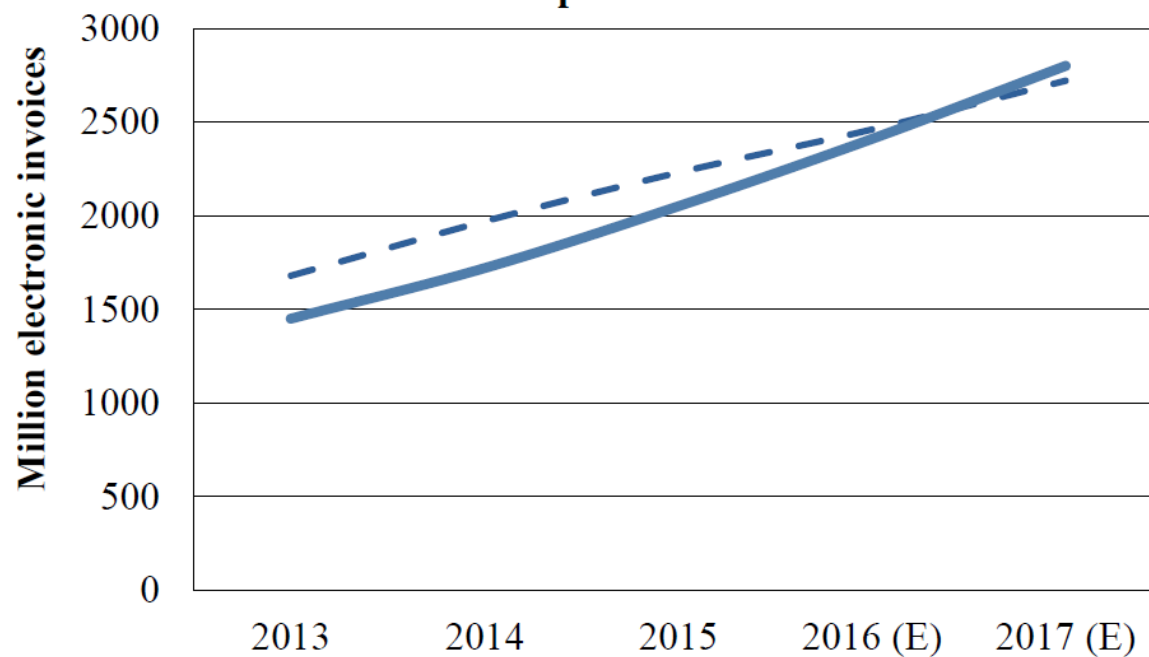
Vir: Billentis, 2017

# Načini prejema eRačunov



# Pomen ponudnikov e-poti

**B2B/B2G/G2B: E-Invoices transferred directly or via service providers**



— -B2B Supplier/Buyer Direct    — B2B via Service Provider

Vir: Billentis, 2017

# Prejem računa v eSLOG 2.0 - izhodišča

- Zmožnost prejema eRačuna v eSLOG 2.0 - skladnost z direktivo
- Prehodno obdobje eSLOG 1.6.1 in eSLOG 2.0
- Zagotovitev interoperabilnosti
- Podpora prejema eRačunov v eSLOG 2.0 vsem
  - Ne glede na to ali informacijski sistem podpira novi standard
- Pospešitev uvedbe in razširjenosti eSLOG 2.0
  - Sodelovanje s ponudniki informacijskih rešitev in ponudniki e-poti
- Ukinitev Ad-hoc prilagoditev standarda



# Podpora prejemu računa v eSLOG 2.0

---

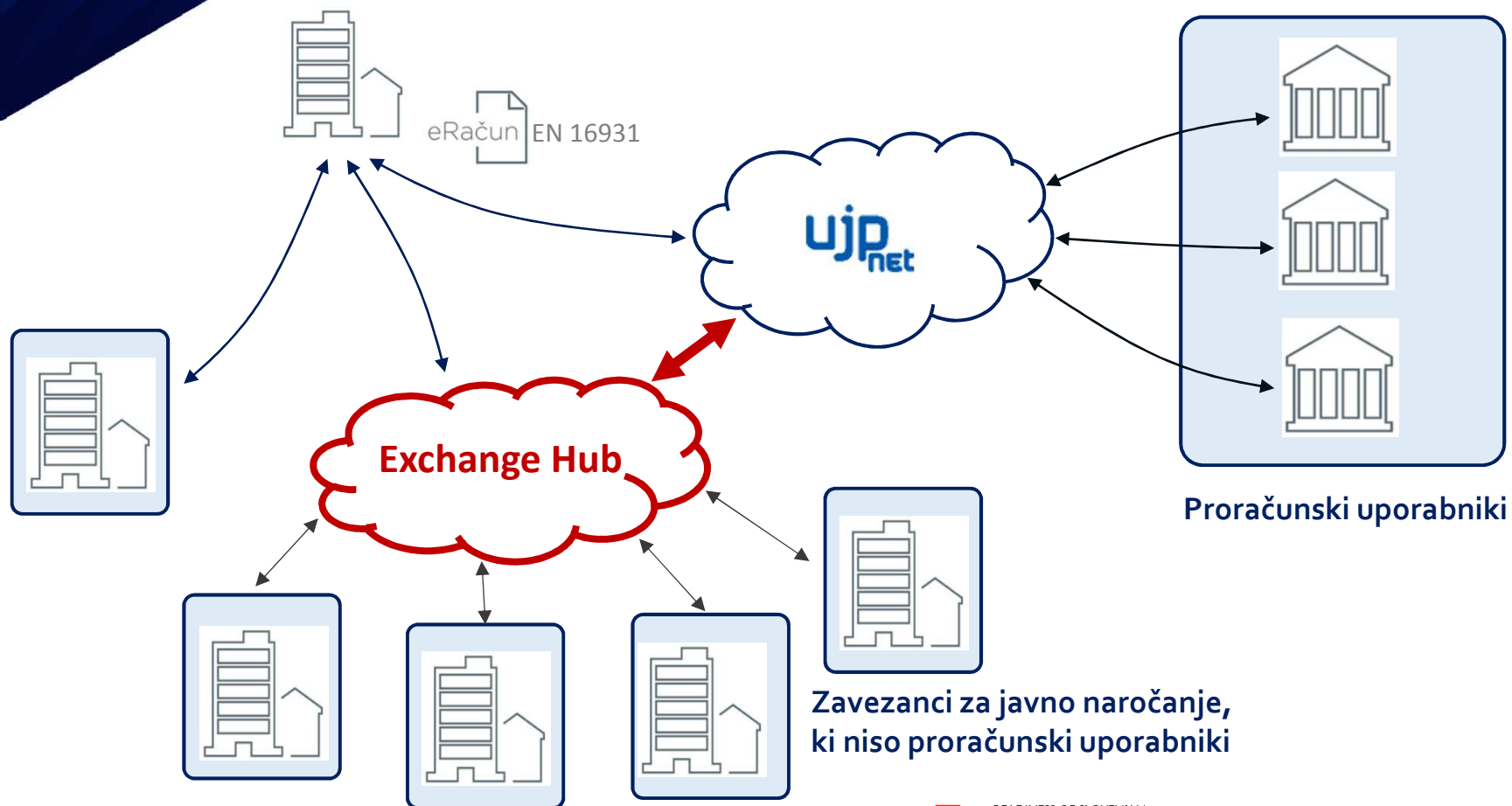
- eSLOG 2.0 XML shema, validacija
- Račun in povratnica
- Mapirne tabele eSLOG 1.6.1 ↔ eSLOG 2.0
- Dokumentacija za eSLOG 2.0 (v SLO in ANG)
- Delavnice za pomoč implementatorjem
  - Ponudniki programskih rešitev (ERP sistemi in računovodske aplikacije, portali...)
  - Ponudniki e-poti

# Obveznost prejema drugih sintaks

- Sprejem sintaks
  - Oasis UBL 2.1
  - UN/CEFACT (CII verzija 2.0)
- Mapirne tabele
  - Oasis UBL 2.1 → eSLOG 2.0
  - UN/CEFACT (CII verzija 2.0) → eSLOG 2.0



# Okolje za prejem eRačunov v eSLOG 2.0





# Exchange hub

---

- Namenjen zavezancem za javno naročanje, ki niso proračunski uporabniki
- Temelji na obstoječih dobrih praksah
- Uporabnikom bo omogočeno:
  - Avtomatiziran prejem eRačuna
  - Pošiljanje eRačuna
  - Interoperabilnost standardov
  - Poizvedovanje po registru
  - Pregled vizualizacije

# Exchange hub - funkcionalnosti

- Odprta rešitev
  - Omogočena integracija z ERP sistemi in drugimi računovodskimi aplikacijami
  - Dokumentacija za integratorje
- Omogočena transformacija na podlagi mapirnih tabel
  - eSLOG 2.0 ↔ eSLOG 1.6.1
  - Oasis UBL 2.1 → eSLOG 2.0
  - UN/CEFACT (CII verzija 2.0) → eSLOG 2.0
- Integracija z enotnim registrom prejemnikov eRačunov
- Podpora vizualizaciji računa v eSLOG 2.0

# Exchange hub - dostopne točke

- Podpora in vključitev CEF dostopnih točk
  - AS4 profil (e-SENS)
  - AS2 profil (OpenPEPPOL)
- Standardizirani protokoli za izmenjavo podatkov omogočajo
  - Interoperabilnost
  - Varnost
  - Zanesljivost
  - Neodvisnost vsebine sporočila
- Predvidena podpora drugim komunikacijskim protokolom
  - HTTPS, SOAP, FTPS, X.400, SFTP...





# Hvala za pozornost

---



## **ZZI d.o.o.**

- ZIT GZS
- Ponudnik storitev elzmenjave in eHrambe
- Partner v projektu eSlog
- Član Nacionalnega foruma za eRačun
- Član GS1 in certificiran ponudnik storitev
- Član SRIP PMiS | IKT\_Hm
- Podpornik Slovenske digitalne koalicije - Digitalna.si

## **doc. dr. Rok Bojanc**

- Vodja področja ZZI d.o.o.
- Član Nacionalnega foruma za eRačun
- Vodja Digitalna transformacija @ SRIP PMiS | IKT\_Hm
- Docent na FAMNIT, Univerza na Primorskem
- Docent na Visoki šoli za poslovne vede
- rok.bojanc@zzi.si